

Piccoli, per grandi Imprese

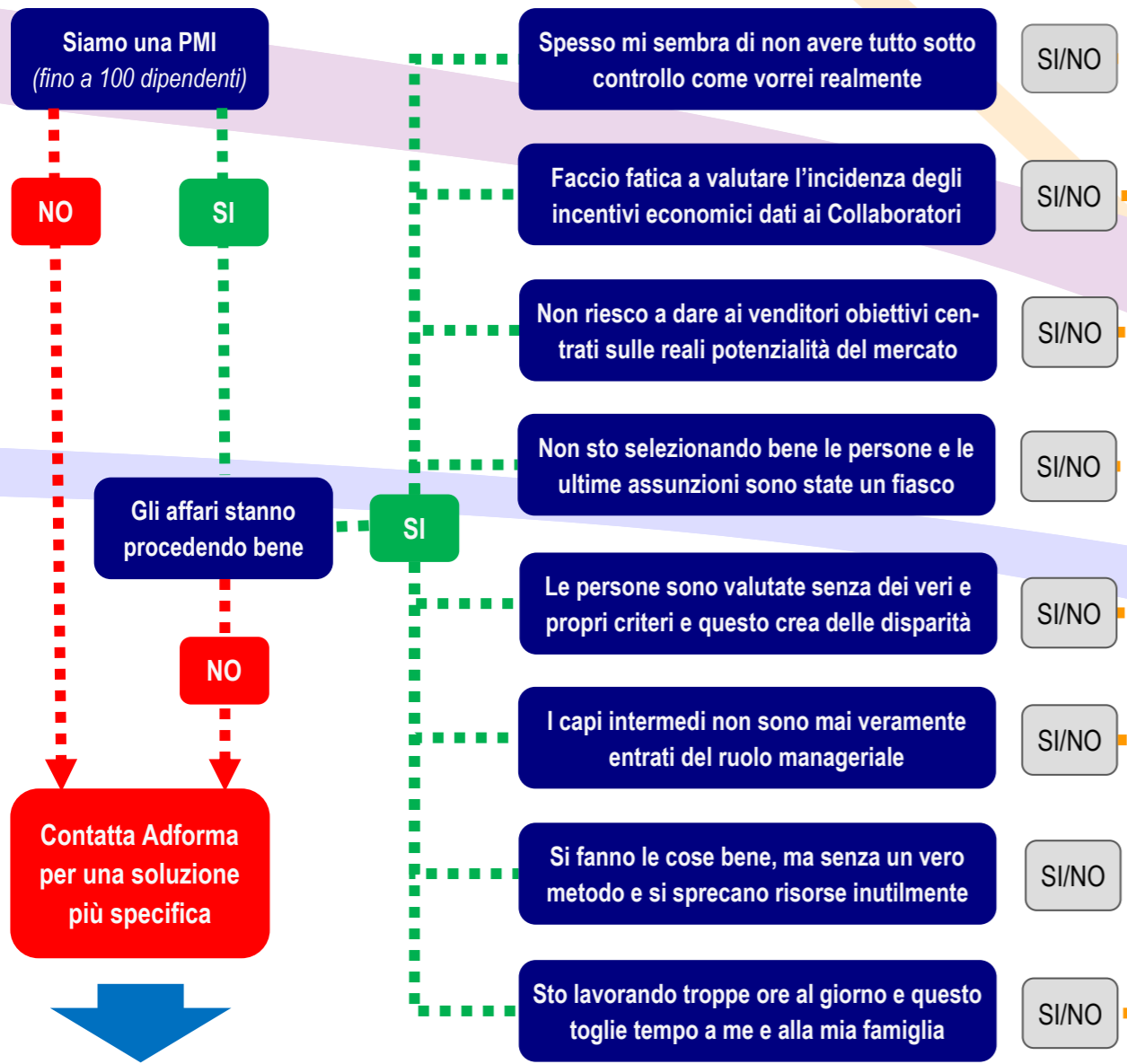
Cosa può fare un Progetto Grow per la tua Azienda ?

ADFORMA PROPONE **PROGETTO GROW**, IL PRIMO PERCORSO DI **SVILUPPO ORGANIZZATIVO** PENSATO APPOSITAMENTE PER LA **PICCOLA E MEDIA IMPRESA**

PROGETTO GROW, OFFRE UN PACCHETTO DI **SOLUZIONI INNOVATIVE**, APPOSITAMENTE PENSATE PER DARE RISPOSTE SEMPLICI ED ECONOMICHE AZIENDE CON LA NECESSITÀ DI **OTTIMIZZARE LE RISORSE**, AUMENTARE L'**EFFICIENZA ORGANIZZATIVA**, **RIDURRE GLI SPRECHI** ED ESSERE PIÙ **COMPETITIVE SUI PROPRI MERCATI**.

PROGETTO GROW, UTILIZZA LA FORMULA DEL **TEAM COACHING** IN CUI LE PERSONE **INGAGGIANO** NEL PROCESSO DI SVILUPPO APPRENDENDO LE **NUOVE COMPETENZE** E FACENDOLE **SEDIMENTARE IN MODO PERMANENTE** NEL TESSUTO AZIENDALE.

Scopri se alla tua Azienda serve un **Progetto Grow**



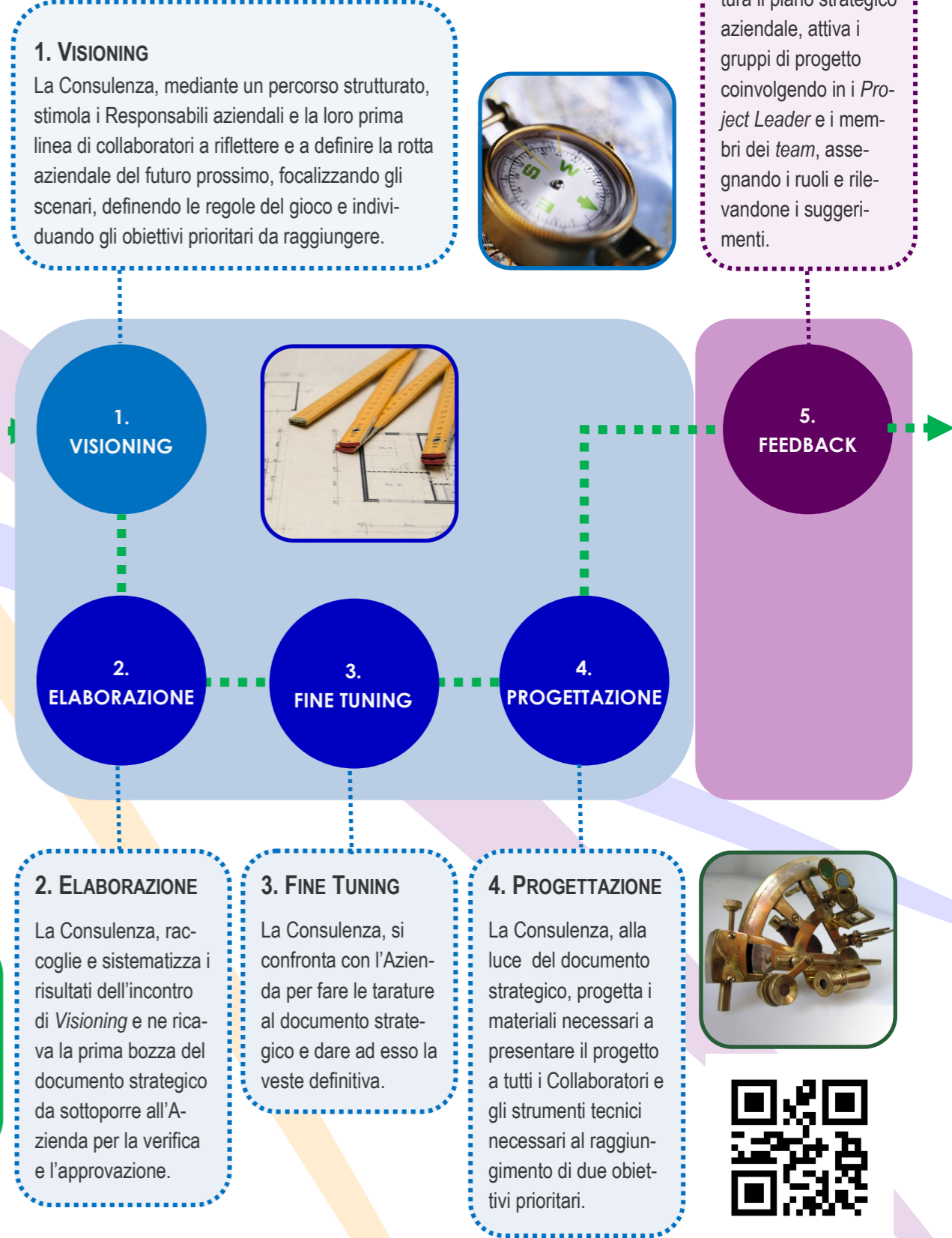
OLTRE A **PROGETTO GROW**, **ADFORMA** OFFRE ALLE **AZIENDE DI OGNI DIMENSIONE** UN PORTAFOGLIO DI **CONSULENZE SPECIALISTICHE INNOVATIVE** PER SUPPORTARNE I **PROCESSI** E FAR CRESCERE LE **PERSONE**, AVVALENDOSI DI UNA RETE DI **PROFESSIONISTI NAZIONALI E INTERNAZIONALI DI ALTO PROFILO**.
SCOPRI DI PIÙ SU WWW.ADFORMA.COM.

Se hai segnato NO a tutte le frasi probabilmente non hai bisogno di noi, ma puoi comunque sentirci per toglierti eventuali dubbi aperti.

Se hai evidenziato uno o più SI, la tua Azienda è pronta per un iniziare un Progetto Grow: segui la linea e scopri come è strutturato.

Come è strutturato un **Progetto Grow**?

FASI DI RILEVAZIONE PROGETTAZIONE E CONDIVISIONE



1. VISIONING

La Consulenza, mediante un percorso strutturato, stimola i Responsabili aziendali e la loro prima linea di collaboratori a riflettere e a definire la rotta aziendale del futuro prossimo, focalizzando gli scenari, definendo le regole del gioco e individuando gli obiettivi prioritari da raggiungere.



5. FEEDBACK

La Consulenza, presenta a tutta la Struttura il piano strategico aziendale, attiva i gruppi di progetto coinvolgendo in i *Project Leader* e i membri dei *team*, assegnando i ruoli e rilevandone i suggerimenti.

2. ELABORAZIONE

La Consulenza, raccoglie e sistematizza i risultati dell'incontro di *Visioning* e ne ricava la prima bozza del documento strategico da sottoporre all'Azienda per la verifica e l'approvazione.

3. FINE TUNING

La Consulenza, si confronta con l'Azienda per fare le tarature al documento strategico e dare ad esso la veste definitiva.

4. PROGETTAZIONE

La Consulenza, alla luce del documento strategico, progetta i materiali necessari a presentare il progetto a tutti i Collaboratori e gli strumenti tecnici necessari al raggiungimento di due obiettivi prioritari.

